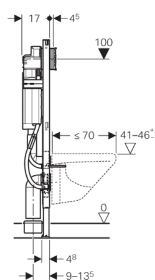
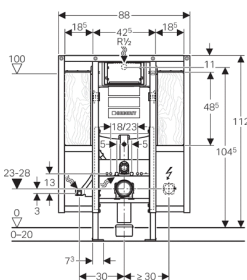
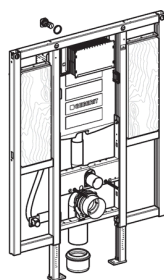


Bastidor Geberit Duofix con cisterna empotrada Sigma de 12 cm para discapacitados y barras de apoyo, altura 112 cm



Aplicación

- Para inodoros con distancia de fijación de 18 cm o 23 cm
- Para el montaje en pared de obra o pared ligera
- Para el montaje en construcción de altura parcial o de altura total de la estancia, delante de una pared de obra o pared ligera
- Para la instalación en pared de obra
- Para la conexión de Geberit AquaClean
- Para una construcción sin barreras y adaptada a silla de ruedas
- Para la fijación de barras de apoyo
- Para estructura del suelo 0-20 cm
- Para inodoro suspendido con proyección > 62 cm
- No adecuado para empotrar en hormigón

Características

- Cisterna empotrada Geberit Sigma 12 cm (UP320) con accionamiento frontal
- Doble volumen de descarga con pulsador Geberit Sigma01, Sigma20, Sigma30, Sigma40, Sigma50, Sigma60, Sigma70 o Sigma80
- Descarga interrumpible con pulsador Sigma10 o Tango
- Volumen de descarga ajustable
- Con los ajustes de fábrica es posible una descarga posterior inmediata
- Montaje del pulsador y mantenimiento de la cisterna sin herramientas
- El cajetín premontaje puede montarse y acortarse sin herramientas
- El cajetín premontaje protege el registro contra la humedad y la suciedad
- Varillas de accionamiento isofónicas, ajuste rápido sin herramientas
- Cisterna empotrada totalmente aislada contra la condensación
- Conexión al suministro de agua universal, sin herramientas
- Latiguillo flexible a la llave de escuadra, montaje sin herramientas
- Autoportante
- Bastidor con perfil en C 4x4 cm
- Bastidor con imprimación color azul
- Posibilidad de empleo en inodoro suspendido con pequeña superficie de apoyo por medio de accesorios
- Fijación sin herramientas para el codo de desagüe, isofónica, profundidad ajustable en 8 posiciones, posición regulable 45 mm
- Patas autobloqueantes, para la alineación del bastidor en altura sin herramientas
- Patas galvanizadas, ajustables 0-20 cm, con marca de posición
- En caso de instalación en suelo terminado, las patas de apoyo son retráctiles 5 cm
- Pletina de apoyo orientable, para la instalación en perfiles UW 50 y UW 75
- Bastidor con orificios \varnothing 9 mm para la fijación en construcción con panel de madera
- Placas de fijación para barras de apoyo en madera contrachapada, tratada para ser resistente al agua, altura ajustable
- Altura de instalación del inodoro ajustable en la fase de obra bruta, 41-46 cm
- Conexión al suministro de agua posterior/superior centrada

Datos técnicos

Rango de presión dinámica	0,1-10 bares
Temperatura máxima de funcionamiento del agua	25 °C
Rango de ajuste descarga parcial	3-4 l
Rango de ajuste descarga total	4,5 / 6 / 7,5 l
Ajuste de fábrica Volumen de descarga	6 y 3 l
Volumen de la descarga con interrupción	4,5 / 6 / 7,5 l

Suministro

- Accesorio para conexión eléctrica
- Conexión al suministro de agua R 1/2" con llave de escuadra integrada y rueda para regulación manual
- Tapón de protección
- Cajetín premontaje
- Codo de descarga
- Tubo de protección para la conexión al suministro de agua Geberit AquaClean
- Accesorio para conexión eléctrica
- 2 varillas roscadas M12 para fijación de la cerámica
- Juego de manguitos para inodoro, ø 90 mm
- Codo de desagüe del inodoro, PE-HD, ø 90 mm
- Manguito adaptador, PE-HD, ø 90/110 mm
- 4 anclajes de pared
- Material de fijación

No incluye:

- Pulsador

Nota de entrega:

- El juego de conexión al suministro de agua de Geberit AquaClean para cisternas empotradas (n.º de art. 249.801.00.1) debe solicitarse junto con el Geberit AquaClean.

Artículo

Nº de artículo	UMV ud	EAN
111.375.00.5	1	4025416753100